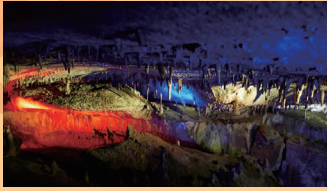


紅葉HOTELM厳選見どころMAP

お出掛け前に必ず現地の情報をご確認ください。

A 宵々天川

奈良県吉野郡天川村洞川地区



「宵々天川」は、洞川温泉街で行われるライトアップイベント。大峯山への修験道参詣者をもてなす魅力ある街。夏から秋にかけて開催され、数百の提灯が温泉街を照らし、修験道の根本道場である「龍泉寺」もライトアップ。社殿と紅葉が幻想的な雰囲気を出し、紅葉の名所としても愛されています。美しい光景と静寂なひとときを楽しむ場所。

Mから車で約37km
(約1時間)

Google MAP▶



C 采女祭

奈良県奈良市樽井町



「采女祭」は、「采女神社」の中秋の名目に催される例祭で、采女(女官)の霊を鎮め、幸福を祈願します。この祭りでは、2メートル以上の美しい花扇を持つ花扇使や天平装束の参加者が、美しい「花扇奉納行列」を練り歩きます。神社では「花扇奉納神事」が行われ、雅楽の演奏とともに管絃船が猿沢池を巡る「管絃船の儀」が続きます。祭りのクライマックスでは、感動的な瞬間が訪れ、池に花扇が投げ込まれます。

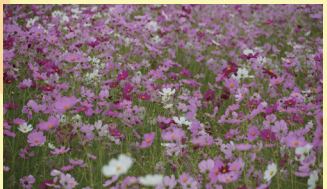
Mから車で36km
(約1時間10分)

Google MAP▶



E 藤原宮跡のコスモス

奈良県橿原市高殿町



藤原宮は、中国の都城を模範に日本初の本格都城として建設されました。現在、その宮跡は広大な原野となり、秋にはコスモスの花が広がります。6種類のコスモス、約30,000平方メートル、合計300万本が耳成山、天香久山、敬傍山とともに美しい景観を提供します。藤原宮跡では、自然と歴史が見事に調和し、訪れる人々に美しい季節の魅力を楽しめます。

Mから車で10km
(約18分)

Google MAP▶



F 曾爾高原のススキ

奈良県宇陀郡曾爾村太良路



曾爾高原は、俱留尊山と亀山の西麓に広がる約40ヘクタールの高原です。特に秋になると、この高原は美しいススキで一面が覆われ、夕陽の光に照らされて黄金色に輝きます。広大な高原に広がる金色のススキが風に揺れ、牧歌的で美しい景観を楽しむことができます。また、時間帯によって異なる美しさが広がり、訪れる人々に季節の魅力を楽しませてくれます。曾爾高原は、自然と景観が見事に調和した、心に残る場所です。

Mから車で48km
(約1時間)

Google MAP▶



G 談山神社の紅葉

奈良県桜井市多武峰319



談山神社は、大化の改新前夜に中大兄皇子と中臣鎌子(後の藤原鎌足)が談話を交わした場所を「談い山(かたらいやま)」と呼んでおり、藤原鎌足を祭る神社です。この神社には重要文化財指定の美しい社殿が点在し、約3,000本の紅葉したカエデが境内を彩ります。この風景はしばしば「関西の日光」と称され、秋には境内一帯と多武峰の森が紅葉し、壮麗な十三重塔を飾り、紅葉の名所として親しまれています。

Mから車で12km
(約19分)

Google MAP▶



H 西行庵の紅葉

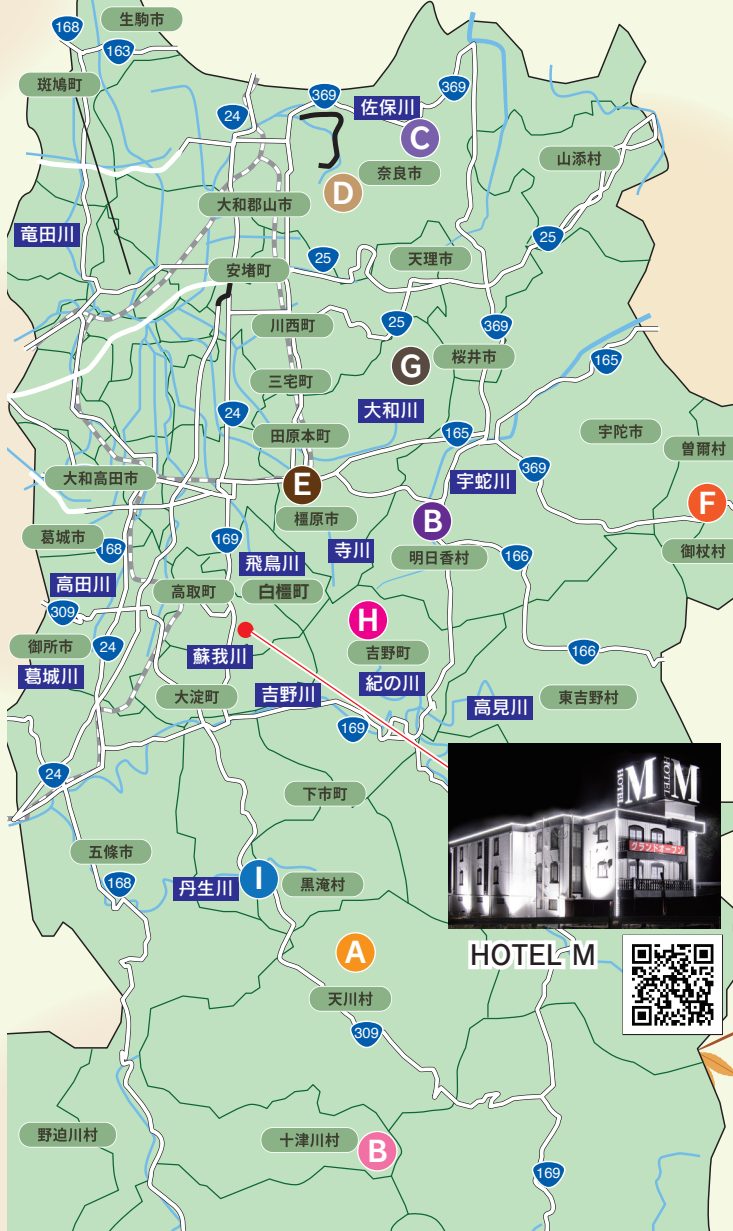
奈良県吉野郡吉野町吉野山



吉野の奥にある西行庵は、歌人西行が武士の身分を捨て、法師となり3年間住みまいをした小さな庵です。奥千本の静かな環境に位置し、赤や橙に紅葉した木々に包まれた西行庵は、どこか哀愁を感じさせます。秋には周囲の木々が美しい紅葉に包まれ、西行庵を彩ります。その趣のある住まいは、秘境の紅葉名所として人気があり、西行庵は神秘的で静かな空間で、訪れる人々に素晴らしい紅葉の風景を提供しています。

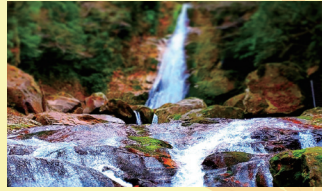
Mから車で19km
(約43分)

Google MAP▶



B 笹の滝

奈良県吉野郡十津川村内原



十津川村に佇む32メートルの見事な滝。自然美と迫力の水流に圧倒され、秋には美しい紅葉が訪れる人々を楽しませます。滝までの徒歩距離は約10分で、細い急な道や岩場もあるため、歩きやすい靴を履いて行くことをおすすめします。また、駐車場までの道路は狭いので、日中でもライトを点灯し、対向車に十分な注意を払いながら運転しましょう。安全運転を心がけてアクセスしましょう。

Mから車で75km
(約2時間)

Google MAP▶



D 正暦寺の紅葉

奈良市菩提山町157



正暦寺は、一条天皇の発願により、992年に九条兼家の子、兼俊によって創建されました。この寺は山中に佇み、秋になると紅葉で美しく彩られます。境内には約3,000本の楓があり、奈良でも屈指の紅葉名所として広く知られています。楓の葉が黄色や赤に染まると、緑の木々の調和が美しく、まるで錦のような風景が広がります。そのため、「錦の里」として親しまれ、自然と歴史が調和した魅力的な場所として評価されています。

Mから車で33km
(約55分)

Google MAP▶



HOTEL M

